



## Rimorchio tipo BD 18T TGPH-B7-RP

Massa complessiva a pieno carico 18 ton

Massa a vuoto 3,9 ton

Portata utile 14,1 ton

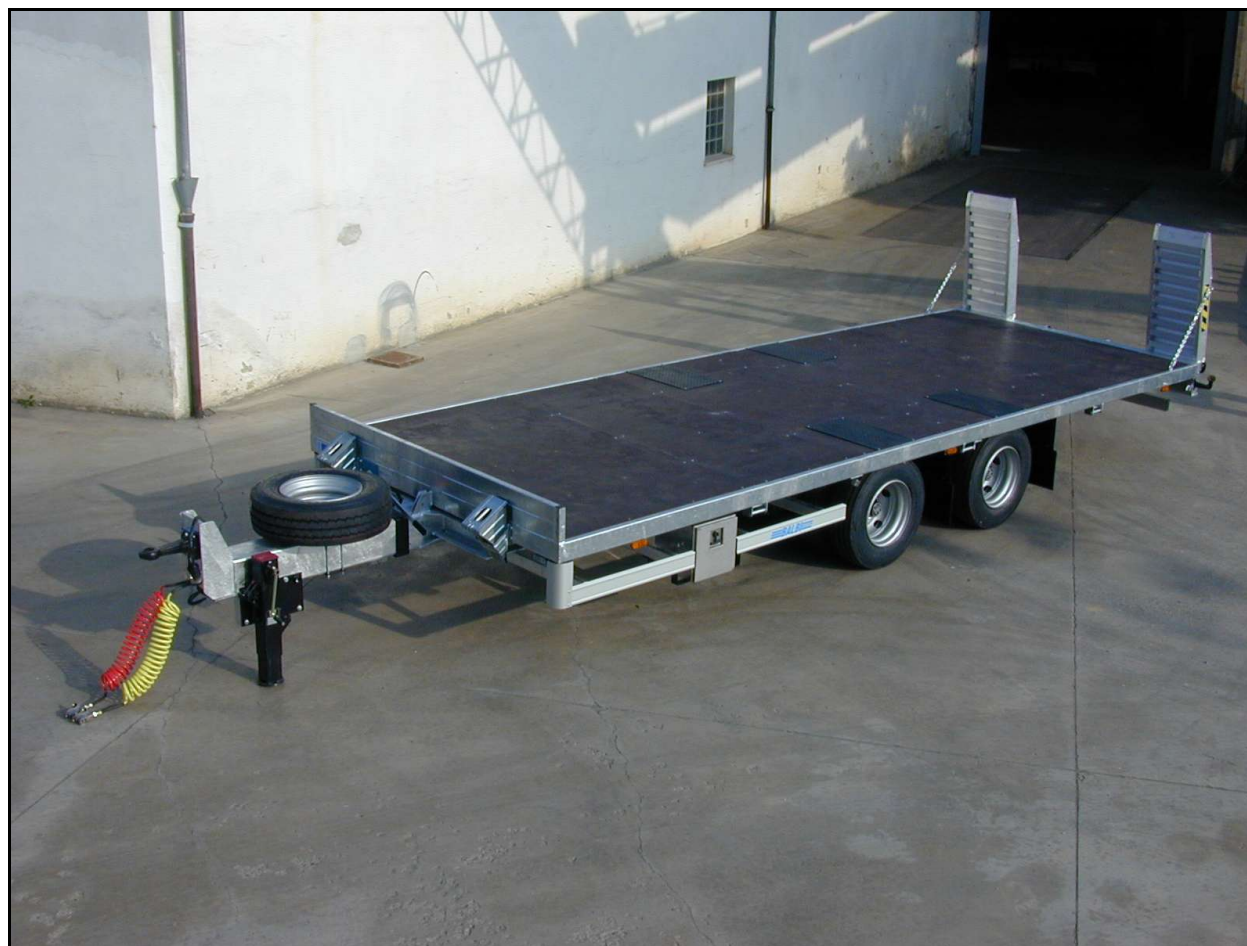
A 2 assi centrali e timone rigido

Lunghezza 8935 mm

Larghezza 2540 mm

Dimensioni pianale 7000 x 2540 mm

Pianale basculante con cilindri idraulici – Telaio zincato a caldo – Timone rigido con occhione 50 mm – Freni a tamburo pneumatici a norme CE con sistema ABS/EBS – Sospensioni pneumatiche – Ruote 235/75 R 17.5 a montaggio gemellato – Pavimento in legno compensato – Luci a Led a norme CE – Dispositivi di protezione laterale e posteriore – Piedino di appoggio telescopico – Ruota di scorta con supporto – Rampe di carico in alluminio





## Rimorchio tipo BD 18T TGPH-B7-RP

Massa complessiva a pieno carico 18 ton

Massa a vuoto 3,9 ton

Portata utile 14,1 ton

A 2 assi centrali e timone rigido

Lunghezza 8935 mm

Larghezza 2540 mm

Dimensioni pianale 7000 x 2540 mm

Pianale basculante con cilindri idraulici – Telaio zincato a caldo – Timone rigido con occhione 50 mm – Freni a tamburo pneumatici a norme CE con sistema ABS/EBS – Sospensioni pneumatiche – Ruote 235/75 R 17.5 a montaggio gemellato – Pavimento in legno compensato – Luci a Led a norme CE – Dispositivi di protezione laterale e posteriore – Piedino di appoggio telescopico – Ruota di scorta con supporto – Rampe di carico in alluminio

